



[Forside](#) [Vejledninger](#) [Opret og rediger sider](#) [Servicemenu](#)

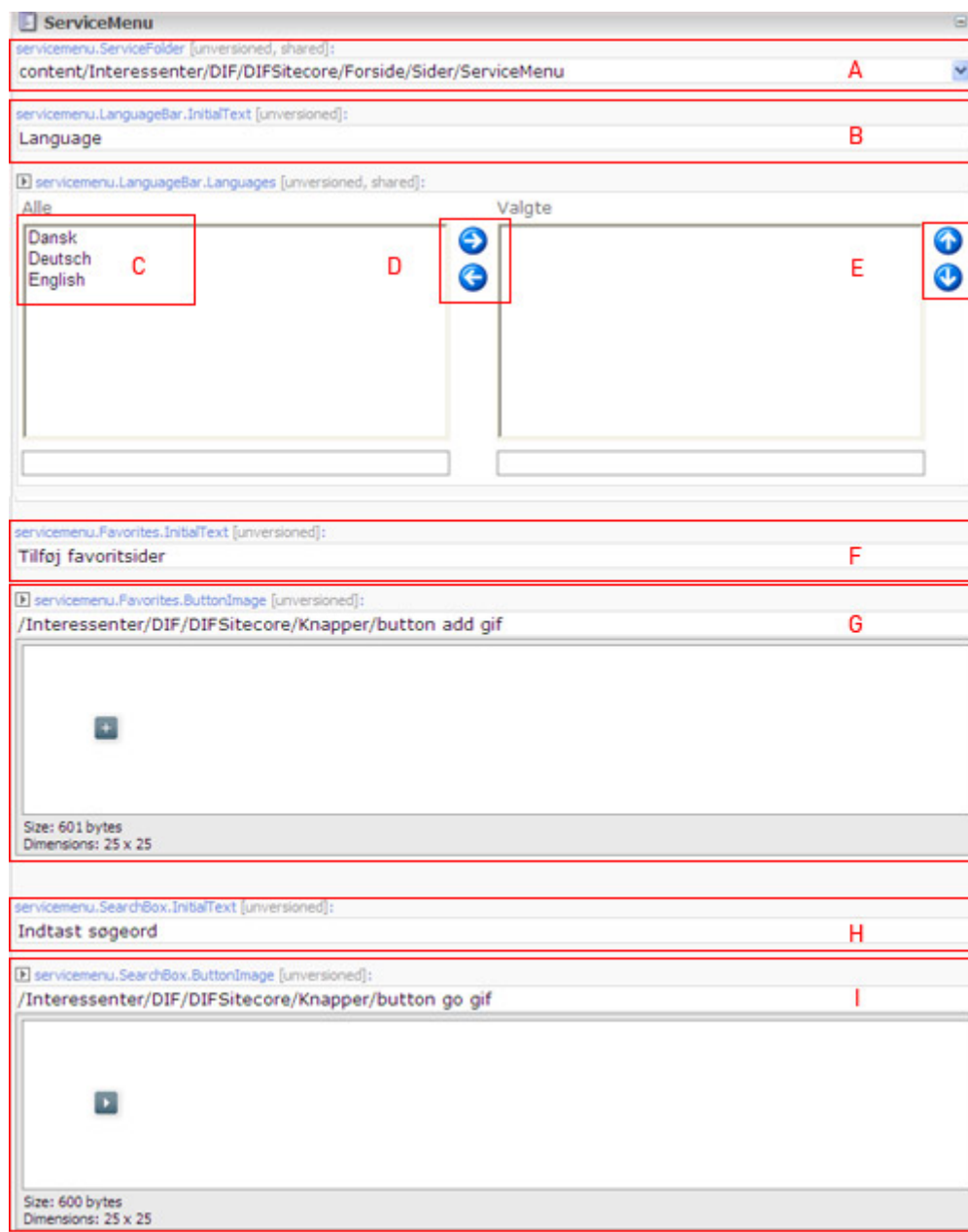
## Servicemenu

Læs om servicemenuens muligheder

"Servicemenuen" er den menu, som du finder øverst til højre på dit site. Hvis alle standardfunktioner er slået til, ser den sådan ud:



I indstillingsknuden [\\_indstillinger.WWW](#) har du mulighed for at foretage en del konfigurationer af din servicemenu.



**A** viser hvor din servicemenu sider befinder sig. Denne indstilling er sat af DIF IT-Service, når du modtager dit site, og skal som udgangspunkt ikke ændres.

### Sprog

I **B**, har du mulighed for at indtaste den tekst, som skal vises øverst i dropdownmenuen til visning af sprog.

Hvilke sprog, det skal være muligt at vælge imellem, kan angives ved at du i **C** markerer de ønskede sprog, og overfører dem til Selected ved at klikke på pilene i **D**. Rækkefølgen af sprogene i dropdownmenuen, kan du definere i **E**.

Læs mere om sprog [her](#).

### Favoritsider

I **F**, har du mulighed for at indtaste den tekst, som skal vises øverst i dropdownmenuen til visning af favoritter.

I **G**, kan du vælge hvilket ikon, der skal fungere som "tilføj-favorit-knap".

Læs mere om "Favoritsider" [her](#)

### Søgning

I **H** , har du mulighed for at indtaste den tekst, som skal vises i søgefeltet.

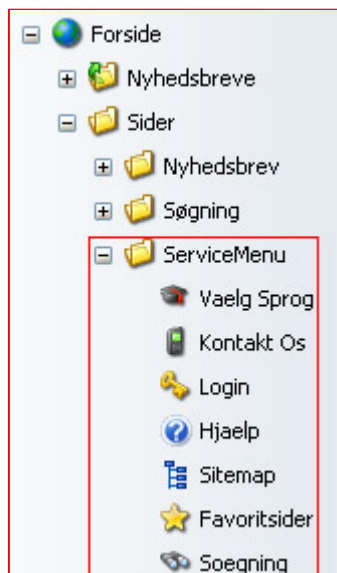
I **I** , kan du vælge hvilket ikon, der skal fungere som "udfør-søgning-knap".

Læs mere om "Søgning" [her](#)

### Selve knuderne

I Shell, finder du selve servicemenuens sider i knuden Servicemenu under knuden Sider.

Det er på selve disse sider, at du definerer om de enkelte funktioner skal vises på dit site.



→ Læs mere om "Kontakt Os" [her](#)

→ Læs mere om "Login" [her](#)

→ Læs mere om "Hjælp" [her](#)

→ Læs mere om "Sitemap" [her](#)

→ Læs mere om "Favoritsider" [her](#)

→ Læs mere om "Søgning" [her](#)

→ Læs mere om "Vælg sprog" [her](#)